

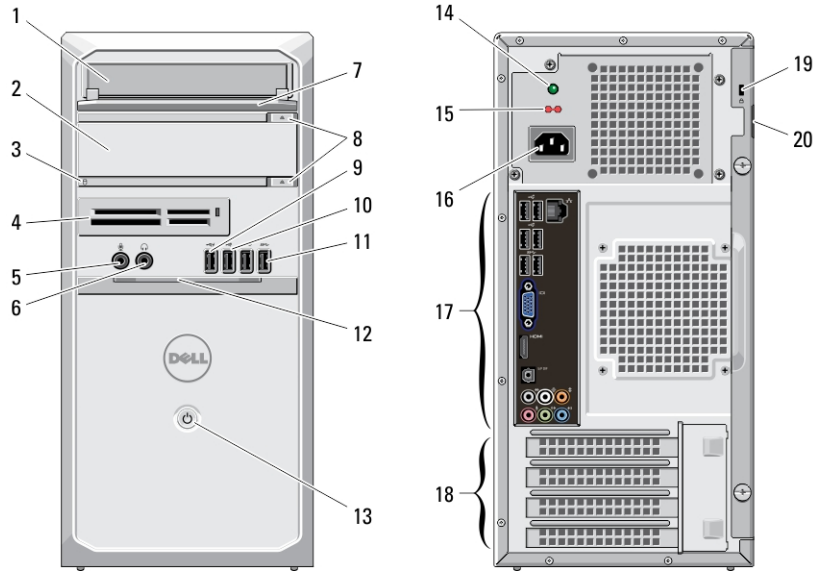
Dell Vostro 470

Kurulum ve Özellik Bilgileri

Uyarılar Hakkında

! UYARI: UYARI, meydana gelebilecek olası maddi hasar, kişisel yaralanma veya ölüm tehlikesi anlamına gelir.

Önden ve Arkadan Görünüm



Rakam 1. Önden ve Arkadan Görünüm

- | | |
|---|-----------------------------------|
| 1. CD/DVD sürücüsü | 12. ön panel kapağı (açık) |
| 2. CD/DVD sürücüsü (isteğe bağlı) | 13. güç düğmesi |
| 3. sabit disk etkinlik ışığı | 14. güç kaynağı tanılama ışığı |
| 4. ortam kartı okuyucuları (isteğe bağlı) | 15. voltaj seçim anahtarı |
| 5. mikrofon konektörü | 16. güç konektörü |
| 6. kulaklık konektörü | 17. arka panel konektörleri |
| 7. sürücü yuvası ön paneli (açık) | 18. genişletme kartı yuvaları (4) |
| 8. CD/DVD çıkarma düğmeleri (2) | 19. güvenlik kablosu yuvası |
| 9. elektrikli USB 2.0 konektörü | 20. kilit yuvası |
| 10. USB 2.0 konektörü | |
| 11. USB 3.0 konektörleri (2) | |

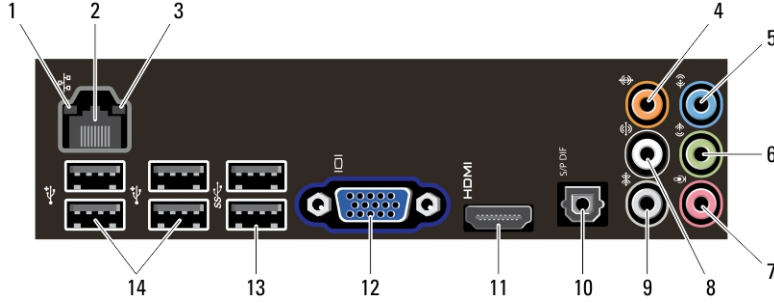
! NOT: İkinci CD/DVD çıkarma düğmesi yalnız bilgisayara ikinci bir CD/DVD sürücüsü takılıysa çalışır.



0WK1GPA00

Resmi Model: D10M
Resmi Tip: D10M002
2011 - 10

Arka Panel



Rakam 2. Arka Panel

1. bağlantı bütünlüğü ışığı
2. ağ bağdaştırıcısı konektörü
3. ağ etkinlik ışığı
4. merkez/subwoofer konektörü
5. hat giriş konektörü
6. ön Sol/Sağ çıkış konektörü
7. mikrofon konektörü
8. arka Sol/Sağ hoparlör konektörü
9. yan Sol/Sağ surround konektörü
10. S/PDIF konektörü
11. HDMI konektörü
12. VGA konektörü
13. USB 3.0 konektörleri (2)
14. USB 2.0 konektörleri (4)

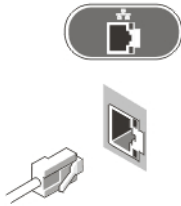
Hızlı Kurulum

⚠ UYARI: Bu bölümdeki yordamları gerçekleştirmeye başlamadan önce, bilgisayarınızla birlikte gelen güvenlik bilgilerini okuyun. Ek en iyi uygulama bilgileri için bkz. www.dell.com/regulatory_compliance.

✎ NOT: Sipariş etmediyseniz pakette bazı aygıtlar bulunmayabilir.

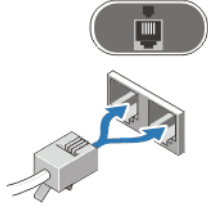
✎ NOT: Bazı kablolar bilgisayarınızla birlikte verilmemiş olabilir.

1. Ağ kablosunu (isteğe bağlı) bağlayın.



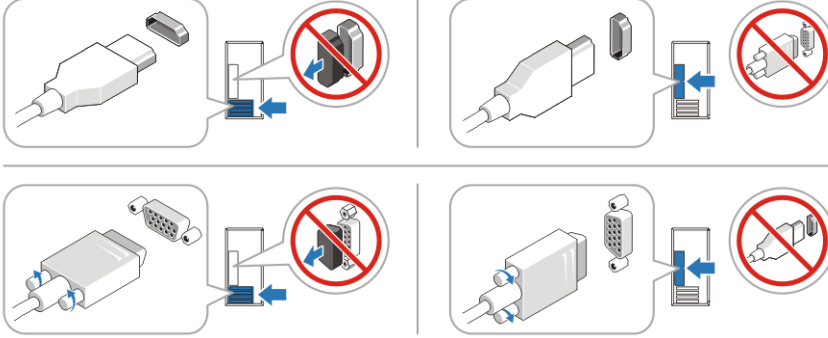
Rakam 3. Ağ Bağlantısı

2. Telefon kablosunu (isteğe bağlı) bağlayın.



Rakam 4. Telefon Bağlantısı

- İsteğe bağlı ayrı grafik kartı satın aldıysanız, ekranı ayrı grafik kartındaki konnektöre bağlayın. Aksi halde, ekranı entegre VGA veya HDMI konnektörünü kullanarak bağlayın. Monitörü yalnız şu kablolardan birini kullanarak bağlayın:



Rakam 5. VGA Konnektörü Ve HDMI Konnektörü

- USB klavyeyi veya fareyi (isteğe bağlı) bağlayın.



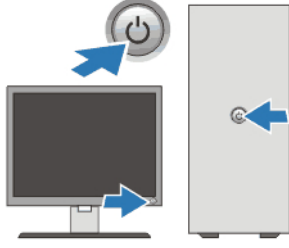
Rakam 6. USB Bağlantısı

- Güç kablosunu (kablolarını) bağlayın.



Rakam 7. Gücü Bağlama

- Monitördeki ve bilgisayardaki güç düğmelerine basın.



Rakam 8. Gücü Açma

Özellikler

NOT: Aşağıdaki teknik özellikler sadece yasaların bilgisayarınızla birlikte gönderilmesini şart koştuğu teknik özelliklerdir. Bilgisayarınızın eksiksiz ve güncel teknik özellik listesi için support.dell.com sayfasını ziyaret edin.

Güç

Watt değeri	350 W/460 W
Voltaj (önemli voltaj ayar bilgileri için bilgisayarınızla birlikte verilen güvenlik yönergelerine bakın)	100 V-127 V/200 V-240 V, 50 Hz/60 Hz, 8 A/4 A
Düğme pil	3 V CR2032 lityum düğme pil

Fiziksel

Yükseklik

tabansız	360,00 mm (14,17 inç)
tabanlı	362,90 mm (14,29 inç)
Genişlik	175,00 mm (6,89 inç)
Derinlik	445,00 mm (17,52 inç)
Ağırlık	9,66 kg – 11,22 kg (21,30 lb – 24,74 lb)

Çevre

Çalışma Sıcaklığı:	10 °C - 35 °C (50 °F - 95 °F)
--------------------	-------------------------------

Daha Fazla Bilgi ve Kaynak Bulma

Aşağıdakiler hakkında daha fazla bilgi için bilgisayarınızla birlikte gönderilen güvenlik belgelerine ve yasal belgelere ve www.dell.com/regulatory_compliance adresindeki düzenlemelere uygunluk web sitesine bakın:

- En iyi güvenlik uygulamaları
- Yasal sertifikasyon
- Ergonomi

Aşağıdakilere ilişkin ek bilgi için, bkz. www.dell.com:

- Garanti
- Hükümler ve Koşullar (yalnızca ABD)

- Son Kullanıcı Lisans Sözleşmesi

Ürününüz hakkında ek bilgiler için support.dell.com/manuals adresine bakın.

Bu yayındaki bilgiler önceden bildirilmeksizin değiştirilebilir.

© 2012 Dell Inc. Tüm hakları saklıdır.

Dell Inc.'in yazılı izni olmadan bu materyallerin herhangi bir şekilde çoğaltılması kesinlikle yasaktır.

Bu metinde kullanılan ticari markalar: Dell™, DELL logosu, Dell Precision™, Precision ON™, ExpressCharge™, Latitude™, Latitude ON™, OptiPlex™, Vostro™ ve Wi-Fi Catcher™ Dell Inc.'nin ticari markalarıdır. Intel®, Pentium®, Xeon®, Core™, Atom™, Centrino® ve Celeron® Intel Corporation'ın ABD ve diğer ülkelerdeki tescilli ticari markaları veya ticari markalarıdır. AMD®, Advanced Micro Devices, Inc.'nin tescilli ticari markası ve AMD Opteron™, AMD Phenom™, AMD Sempron™, AMD Athlon™, ATI Radeon™ ve ATI FirePro™ da ticari markalarıdır. Microsoft®, Windows®, MS-DOS®, Windows Vista®, Windows Vista başlat düğmesi ve Office Outlook® Microsoft Corporation'ın ABD ve/veya diğer ülkelerdeki ticari markaları veya tescilli ticari markalarıdır. Blu-ray Disc™ Blu-ray Disc Association'ın (BDA) sahip olduğu bir ticari markadır ve disklerde ve oynatıcılarda kullanım için lisanslıdır. Bluetooth® sözcüğü markası tescilli bir ticari marka olup Bluetooth® SIG, Inc.'e aittir ve böyle bir markanın Dell Inc. tarafından kullanımı lisansa tabidir. Wi-Fi®, Wireless Ethernet Compatibility Alliance, Inc.'nin tescilli ticari markasıdır.

Bu belgede, marka ve adların sahiplerine veya ürünlerine atıfta bulunmak için başka ticari marka ve ticari adlar kullanılabilir. Dell Inc. kendine ait olanların dışındaki ticari markalar ve ticari isimlerle ilgili hiçbir mülkiyet hakkı olmadığını beyan eder.